

# Installer Windows XP avec une clef USB

Voici une astuce pour créer une clef USB bootable et installer Windows XP depuis cette clé. Ceci est très utile surtout pour les utilisateurs de Netbook mais aussi pour tout autre utilisateur d'ordinateur qui n'a pas de lecteur CD. Je vais juste vous dévoiler la partie création de la clef avec Windows XP sans addons mais sachez que de multiples options sont possibles comme l'ajout de Linux, UBCD4WIN ou Service Pack.



1. [Préalable](#)
2. [Avec FlashBoot](#)
  1. [Création de la clef USB](#)
  2. [Installation de Windows XP](#)
3. [Avec WinSetupFromUSB 0.2.3](#)
  1. [Création de la clef USB](#)
  2. [Installation de Windows XP](#)
4. A lire aussi: [Windows xp usb bootable](#)

## VIDEO

## Préalable

---

Pour commencer il vous faudra :

- Une clef USB de 1 ou 2 Go.
- Un CD Windows XP officiel dans la version souhaitée.
- Un ordinateur contenant un lecteur CD et une prise USB (pour créer la clef USB d'installation).
- Un ordinateur sur lequel on va installer Windows.
- Et le merveilleux logiciel WinSetupFromUSB.

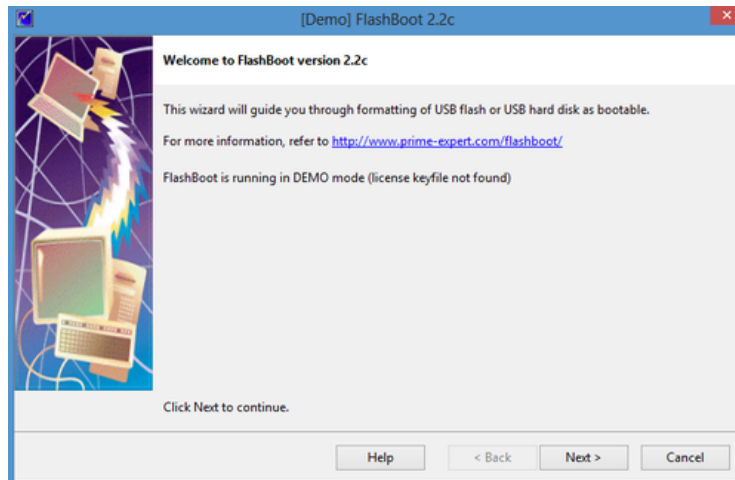
Il faudra aussi que :

- Votre clef USB puisse booter.
- Votre machine accepte le démarrage depuis votre clef USB (vérifier dans le BIOS).
- Votre clef soit assez rapide pour éviter la lenteur lors de l'installation de Windows XP.

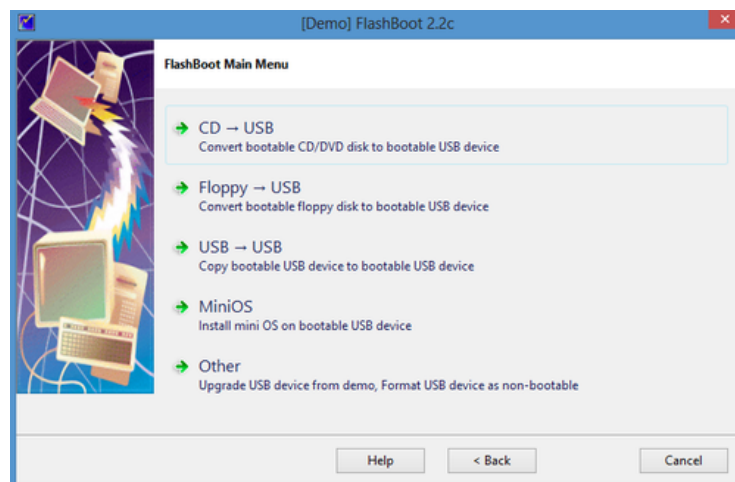
## Création de la clef USB

---

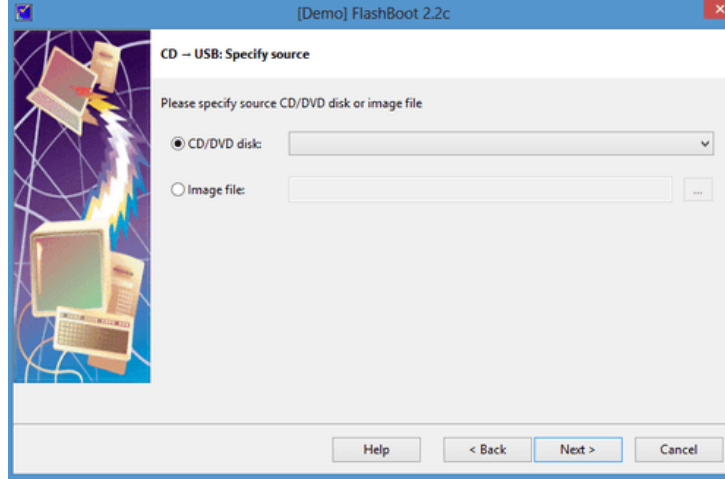
Téléchargez [Flashboot](#) Une fois téléchargé, lancez l'installation du logiciel et suivez les indications. À la fin de l'installation, lancez le logiciel avec les droits administrateurs (clic droit => exécuter en tant qu'administrateur). Vous devriez tomber sur une page comme celle-ci :



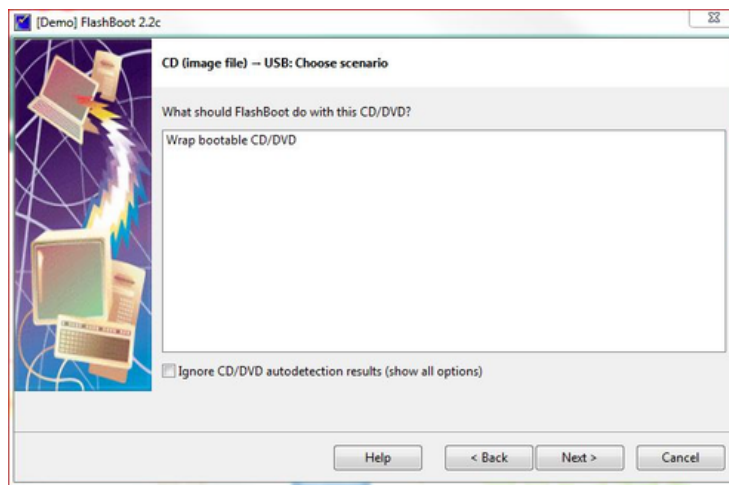
Cliquez sur "Next", une nouvelle page s'affichera où vous pourrez choisir à partir de quel périphérique vous allez faire la conversion.



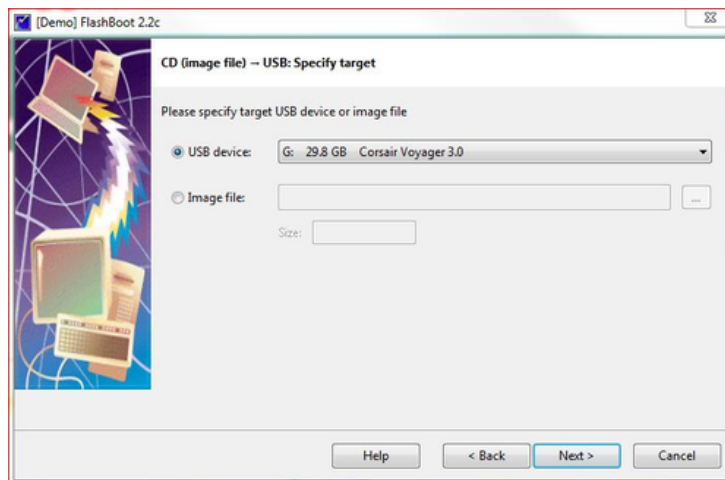
Après avoir fait votre choix, cliquez sur "Next". La page suivante vous demandera à partir de quel CD/DVD ou quel fichier Image vous voulez faire la conversion. (On prendra ici la méthode CD/DVD en guise d'exemple.)



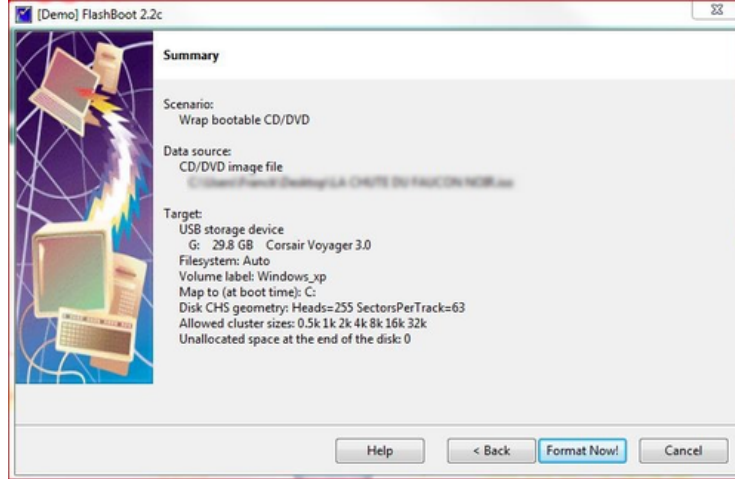
Une fois satisfait de la méthode que vous avez choisi, cliquez une nouvelle fois sur next. La page prochaine concerne ce que FlashBoot va faire avec votre Cd/DVD ou image. Optez pour "Wrap bootable CD/DVD" et continuez.



L'étape qui suit va vous permettre de choisir sur quel support USB vous allez vouloir booter. Rien de sorcier ici, choisissez votre clé et cliquez sur "Next".



Dans cette dernière page, vous aurez accès à un résumé des étapes précédentes. Si tout vous convient, il vous suffira de cliquer sur "Format Now!" pour lancer le formatage de la clé.



Pensez à attendre que la procédure de fin de la copie soit finie avant de fermer le logiciel.

## Installation de Windows XP

---

Passons à l'installation de XP. Rien d'extraordinaire si ce n'est qu'elle se passe en 3 étapes:

- Dans un premier temps branchez votre clef à votre Netbook et allez dans le BIOS
- Ensuite paramétrez votre BIOS pour que votre PC boot sur la clef USB ;
- Une fois fait, sauvegardez et redémarrez votre PC ;
- Là, vous allez avoir deux lignes du menu GRUB ;
- La première sera pour choisir le démarrage de l'installation ;
- La seconde ligne sera pour la suite de l'installation et le premier démarrage de Windows XP ;
- Il faudra donc booter sur la clef USB jusqu'à ce que Windows XP soit entièrement installé.
- Suivez les instructions d'installation comme pour une installation normale

Maintenant votre Windows XP est installé avec votre clef USB !

## Avec WinSetupFromUSB 0.2.3

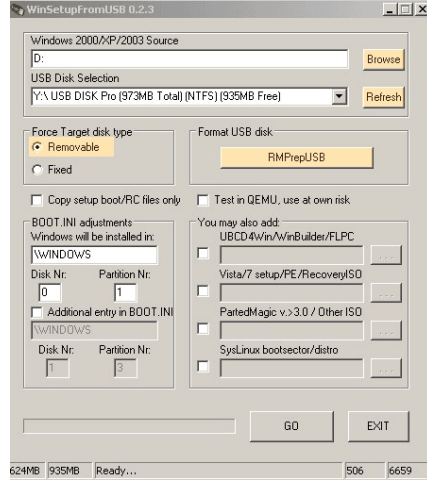
---

### Création de la clef USB

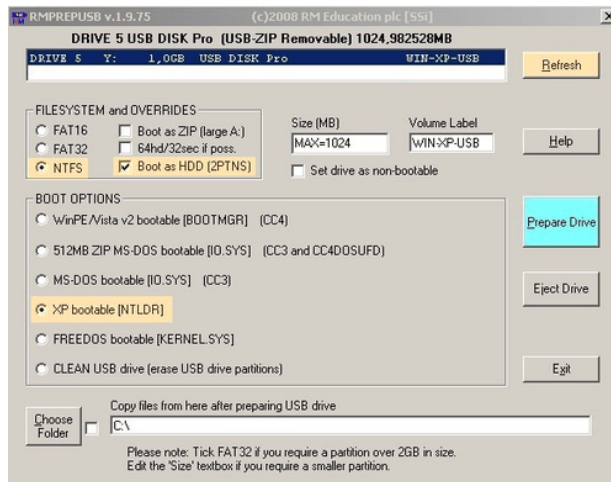
---

Le lien de téléchargement : [WinSetupFromUSB](#)

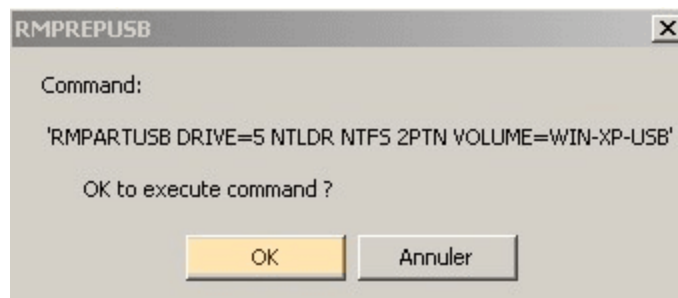
- Une fois téléchargé, lancez l'installation du logiciel et suivez les indications (en acceptant la création d'un dossier). À la fin de l'installation, cliquez sur l'icône de WinSetupFromUSB, sur le bureau.
- WinSetupFromUSB démarre.
  - Dans le premier champ, choisissez le dossier contenant les fichiers d'installation de XP (le lecteur de CD, en général).
  - Dans le second champ, sélectionnez votre clé USB ou cliquez sur **Refresh** si elle n'est pas encore présente.
  - Vérifiez que l'option **Removable** est bien sélectionnée, vous devez avoir les mêmes paramètres que dans l'image ci-dessous :



- Cliquez sur **RMPrepUSB**.
- Choisissez l'option **NTFS**.
- Choisissez l'option **Boot as HDD (2PTNS)**.
- Choisissez l'option **XP Bootable (NTDLR)**.
- Au final, vous devez avoir les mêmes réglages que l'image ci-dessous :



- Cliquez sur **Prepare Drive** pour formater la clé USB.
- Cliquez sur **OK** pour les messages suivants. Le formatage de la clé se lance.

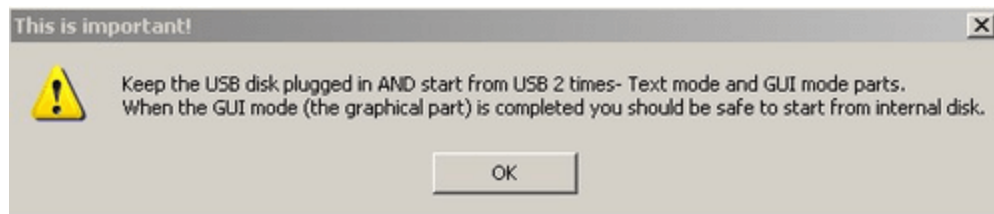


```
C:\WinSetupFromUSB\files\tools\RMPARTUSB.exe
RMPARTUSB v1.9.75 (c)2008-9 RM Education plc [SSi]
=====
Volume name requested=WIN-XP-USB
Accessing Drive 5 - USB DISK Pro USB Device 1402449824528 bytes
Using Cyl:Head:Sec translation of 123:255:63
Partition 1 starts at LBA 63, size=1991997 sectors (Active)
Disk Signature (1b8-1bb) = 8F 82 1 EE
2PTN - 2nd hidden partition starts at LBA 1992060, size=63 sectors
New MBR written OK
Clearing UBR... OK
Dismounting volumes... OK
ReMounting drive 5... OK
FORMATTING AS NTFS
Running Windows NTFS FormatEx API on volume Y: - please wait... OK
Writing MTLDR for NTFS
Reading NTFS Volume Boot Record at LBA 63 OK
Boot sector code updated OK
Dismounted volume(s)
Finished NTFS format

INFO: This device is classed as USB-ZIP (Removable Disk).
```

- La clé USB est formatée. Cliquez sur **Exit** pour revenir à l'écran de WinSetupFromUSB.
- Cliquez sur **Browse** et choisissez le chemin du disque d'installation de Windows XP.
- Dans *USB Disk Selection*, sélectionnez votre Clé USB (appuyez sur Refresh si elle n'est pas encore présente).
- Dans *Force Target disk type*, sélectionnez **Removable**.
- Cliquez sur **GO** pour lancer la copie sur la clé USB. Soyez patient ;)

A la fin, un message en anglais vous informe que vous devrez démarrer sur votre clé USB **DEUX FOIS**, en mode texte (*First Part of Windows XP setup*) et en mode graphique (*Second Part of Windows XP setup*). Lorsque le mode graphique d'installation sera fini, vous pourrez retirer votre clé et démarrer depuis le disque dur.



## Installation de Windows XP

- Dans un premier temps branchez votre clef à votre ordinateur et allez dans le BIOS.
- Paramétrez votre BIOS pour que votre ordinateur démarre sur la clef USB.
- Une fois fait, sauvegardez et redémarrez votre PC.
- Dans le bootloader (GRUB4DOS), choisissez **Entrée**.
- Choisissez la première partie de l'installation (**First Part of Windows XP setup**) avec les touches directionnelles puis validez avec la touche *Entrée*.
- Après la copie des fichiers, démarrez une seconde fois sur la clef USB et sélectionnez la seconde partie (**Second Part of Windows XP setup**).
- Suivez les instructions d'installation comme pour une installation normale.

Votre Windows XP est installé ! Remarque : Après l'installation, Windows peut demander à chaque démarrage quoi lancer :  
*Please select the operating system to start:*

- *Microsoft Windows XP Home Edition*
- *USB Repair NOT to Start Microsoft Windows XP Home Edition*

Le moyen le plus sûr de supprimer ce choix est d'aller dans *Démarrer / Panneau de Configuration / Système*. Aller dans l'onglet *Avancé / Démarrage et récupération* puis décocher l'option *Afficher la liste des systèmes d'exploitation pendant...*  
N'hésitez pas à poser vos questions dans le forum [Windows](#) ;-)